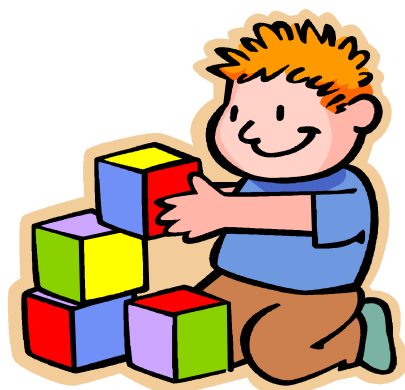


Répertoire des services reliés à l'orthophonie 0-5 ans au CSSS de Jonquière



Élaboré par le comité de pairs en orthophonie
Décembre 2010



CLSC

Critères d'admissibilité

- Enfants âgés de 0 à 5 ans présentant un retard de développement du langage pour qui la démarche diagnostique n'est pas complétée.

Personnes pouvant référer

- Le parent (ou tuteur) doit contacter l'Accueil psychosocial du CLSC pour en faire la demande.

Services offerts en orthophonie

- Accueil des demandes en orthophonie ;
- Évaluation de la communication des enfants ;
- Orientation vers les ressources appropriées au besoin ;
- Promotion / prévention des saines habitudes de communication ;
- Support à l'intégration en milieu de garde et préscolaire (4 ans). Par la suite, suivi en orthophonie à court terme.

Coordonnées importantes

Le parent doit contacter l'Accueil psychosocial du CLSC de Jonquière au (418) 695-7700.

CRDP « LE PARCOURS »

PROGRAMME EN DÉFICIENCE DU LANGAGE (DL)

Critères d'admissibilité

- Enfants 0 - 5 ans présentant une hypothèse de trouble primaire et persistant du langage (dysphasie) ;
- Enfants 3 à 5 ans présentant un bégaiement persistant au-delà de 6 mois et résistant à l'intervention depuis plus de 3 mois.

Personnes pouvant référer

- Orthophoniste.

Services offerts en orthophonie

- Évaluation ;
- Suivi individuel ou de groupe ;
- Thérapies conjointes et interdisciplinaires ;
- Support à l'intégration en milieu de garde et en milieu scolaire.

Coordonnées importantes

- Accueil centralisé
CRDP « Le Parcours »
(418) 695-7084
1 877 353-7119

PROGRAMME EN DÉFICIENCE AUDITIVE (DA)



Critères d'admissibilité

- Personne présentant une diminution persistante de l'acuité auditive à l'une ou l'autre oreille dont l'atteinte est d'au moins 20 dB HI en moyenne sur trois des quatre fréquences suivantes : 500, 1000, 2000 et 4000hz ;
- Les clients présentant les problématiques suivantes sont également admissibles :
 - Trouble de traitement auditif ;
 - Acouphène.

Personnes pouvant référer

- Le client ;
- L'audiologiste ;
- Le médecin spécialiste ORL ;

Un audiogramme réalisé par un audiologiste ou un ORL doit accompagner la référence.

Services offerts en orthophonie

- Évaluation ;
- Suivi individuel ou de groupe ;
- Thérapies conjointes et interdisciplinaires ;
- Support à l'intégration en milieu de garde et en milieu scolaire ;
- Support à l'utilisation du langage ; besoins.

Coordonnées importantes

- Accueil centralisé
CRDP « Le Parcours »
(418) 695-7084
1 877 353-7119

PROGRAMME EN DÉFICIENCE MOTRICE ENFANT/ADOLESCENT (DME/A)

Critères d'admissibilité

- Enfants 0 - 5 ans présentant une déficience motrice ;
- Enfants 0 - 5 ans présentant un retard moteur significatif accompagné d'un retard dans au moins une autre sphère du développement (motricité fine, motricité globale, langage, cognition) ;
- Toute personne présentant une problématique appartenant à l'une des quatre catégories diagnostiques suivantes :
 - Déficit moteur cérébral ;
 - Maladie neuromusculaire, neuropathie, myopathie ;
 - Déficit musculo-squelettique et amputation ;
 - Retard de développement ;
 - Enfants 0 - 5 ans présentant une déficience motrice.



Personnes pouvant référer

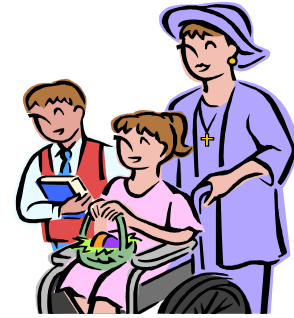
- Médecin (généraliste ou spécialiste) ;
- Services de réadaptation de 1ère ligne.

Services offerts en orthophonie

- Évaluation et rééducation de la parole, du langage et de la déglutition ;
- Suivi individuel ou de groupe ;
- Thérapies conjointes et interdisciplinaires ;
- Support à l'intégration en milieu de garde et en milieu scolaire.

Coordonnées importantes

- Accueil centralisé
CRDP « Le Parcours »
(418) 695-7084
1 877 353-7119



PROGRAMME EN TRAUMATOLOGIE ENFANT/ADOLESCENT (TCC)

Critères d'admissibilité

- Enfants victimes d'un accident et atteints d'un traumatisme crânio-cérébral léger, modéré ou grave ou encore victimes d'une blessure médullaire ou orthopédique grave.

Personnes pouvant référer

- Médecin omnipraticien ou spécialiste ;
- Partenaires tels la SAAQ, la CSST ou IVAC en réadaptation.

Services offerts en orthophonie

- Évaluation et rééducation de la parole, du langage et de la déglutition ;
- Suivi interne (URFI) ou externe ;
- Suivi individuel ou de groupe ;
- Thérapies conjointes et interdisciplinaires ;
- Support à l'intégration (milieu de garde, milieu scolaire, milieu de travail, loisirs, associations, etc.).

Coordonnées importantes

- Accueil centralisé
CRDP « Le Parcours »
(418) 695-7084
1 877 353-7119

Légende

SAAQ : Société d'assurance automobile du Québec
CSST : Commission de la santé et de la sécurité du travail
IVAC : Indemnisation des victimes d'actes criminels